

Vejledning til opsætning af GetUpp Assist


1. Placer docking stationen og GetUpp Assisten på dit skrivebord, således at LED indikatorerne vender opad og tilslut strøm.

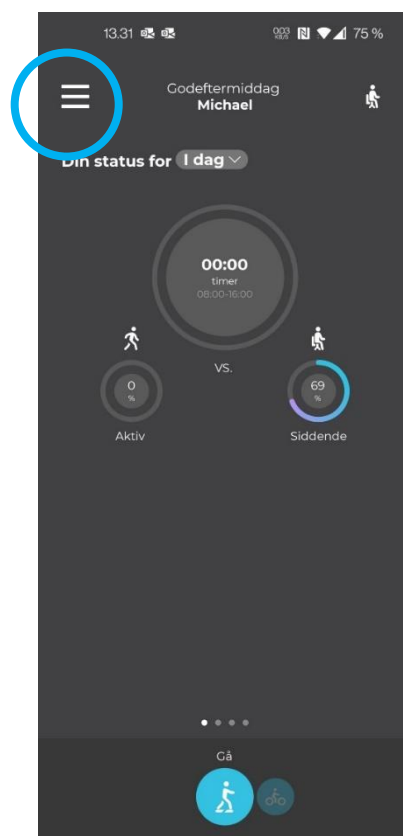


2. Scan QR koden og download GetUpp Appen via [App Store](#) eller [Google Play](#)

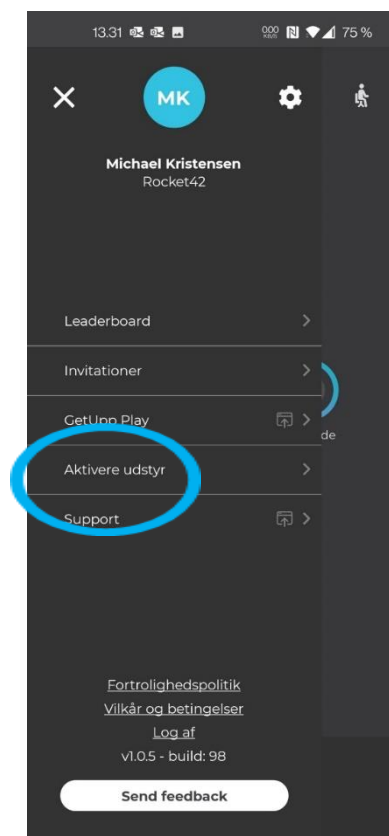


3. Åben appen og opret en profil.

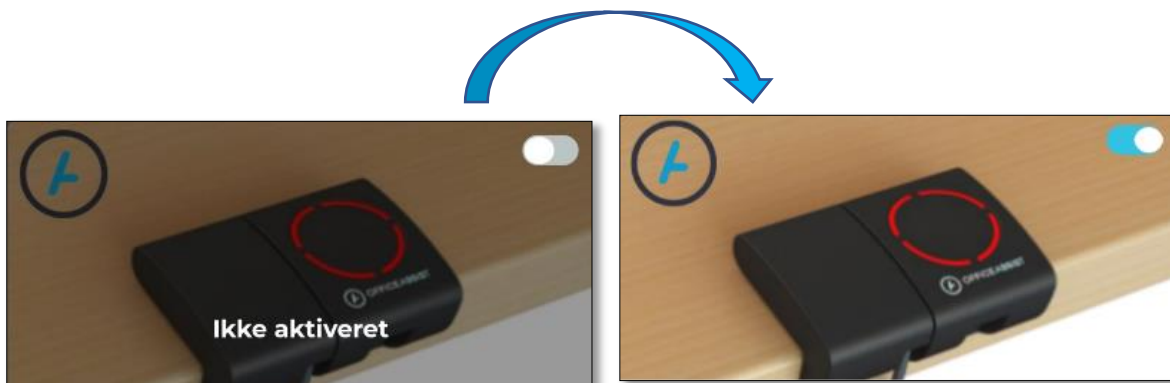
4. Tryk på burger-menuen i øverste venstre hjørne (de 3 streger: )



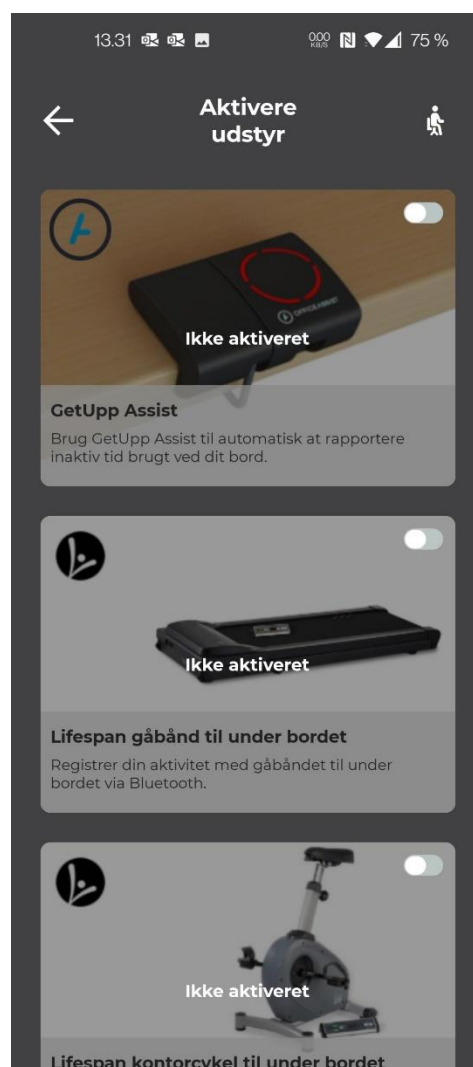
5. Tryk på "aktiver udstyr"



6. Tryk på knappen i øverste højre hjørne på billedet af Assisten, så den skifter fra grå til blå.

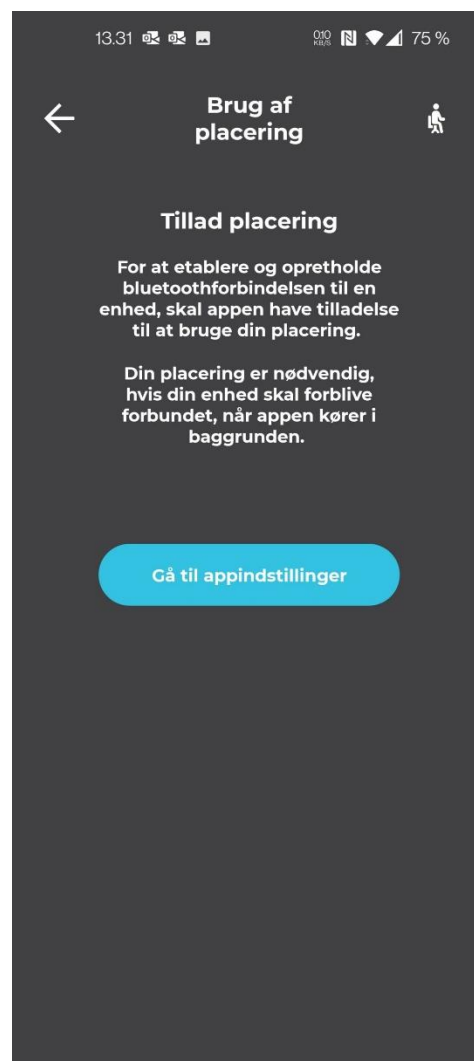


7. Tryk på billedet af GetUp Assisten



8. Du bliver nu spurgt om appen må bruge din placering.

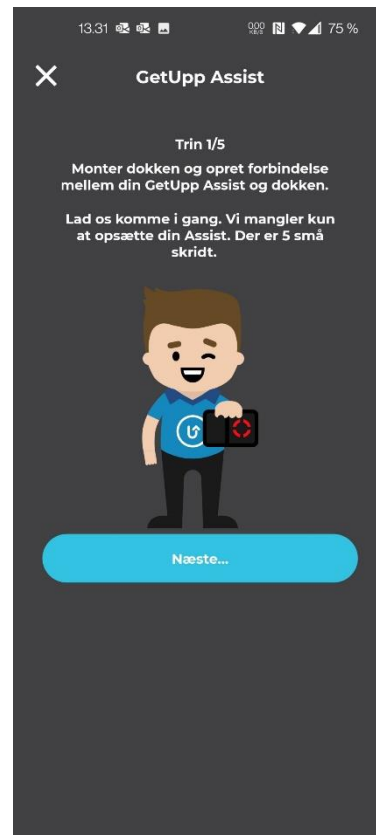
Denne funktion skal aktiveres for at oprette forbindelse til Assisten.



Du bliver nu guidet igennem 5 trin:

Trin 1/5:

Når GetUpp Assisten er placeret i docking stationen og tilsluttet strøm trykker du på ”Næste”.

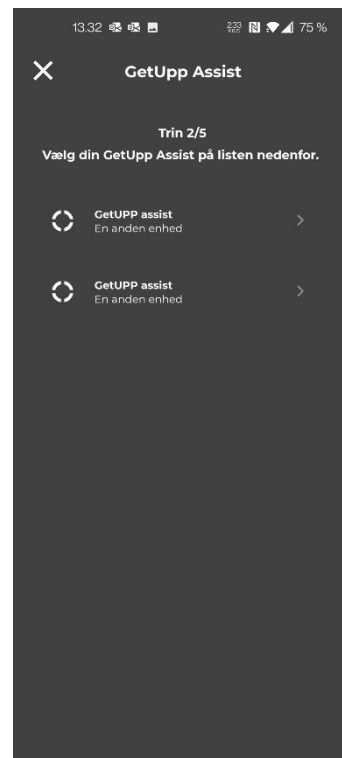


Trin 2/5:

Nu begynder appen at søge efter GetUpp Assist enheden.

Vælg den GetUpp Assist som du vil oprette forbindelse til.

GetUpp Assisten vil lyse grøn og vibrere for at indikere at det er den pågældende enhed du har valgt.



Trin 3/5:

Herefter er det muligt at vælge "Ejertilstand" eller "Gæstetilstand"

- Vælg "Ejertilstand", hvis det kun er dig der skal bruge GetUpp Assisten.
- Vælg "Gæstetilstand", hvis I er flere personer, der skiftevis skal bruge den samme GetUpp Assistent.



Trin 4/5:

Indstil din korrekte, ergonomiske siddehøjde. Se vejledning på skærmen i appen.

Når du har indstillet den korrekte højde, trykker du på "Næste".

Herved husker og gemmer GetUpp Assisten din korrekte siddehøjde.

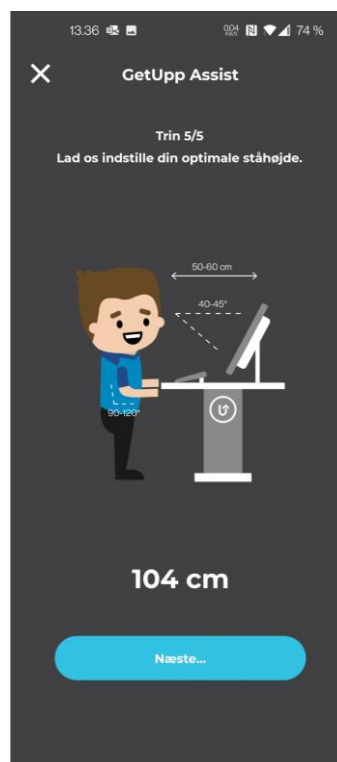


Trin 5/5:

Indstil din korrekte, ergonomiske ståhøjde.
Se vejledning på skærmen i appen.

Når du har indstillet den korrekte højde,
trykker du på "Næste".

Herved husker og gemmer GetUpp Assisten
din korrekte ståhøjde.



Du er nu færdig, og GetUpp Assisten er klar til
brug.

